



# สหกรณ์ออมทรัพย์สาธารณสุขระยอง จำกัด

142 ถ.สุขุมวิท ม.2 ต.เนินพระ อ.เมือง จ.ระยอง

โทร.038-967409 และ 08-6368-1132 Fax. 038-967409

ประจำเดือน มิถุนายน 2557

<http://www.coopthai.com/rayongcoop> <Email:coop2530@gmail.com>



๒๕ มิถุนายน “วันสุนทรภู่”

www.dmcvtv

## สตุติสุนทรภู่

ยี่สิบหก มิถุนา มาน้อมนพ  
เวียนบรรจบ ครอบรอบ ขอบวิถี  
บรม ครูผู้แจ้ง แห่งกวี  
อยู่ถึงสี่ รัชกาล ดำนานไทย  
“สุนทรภู่” คุรুবวร อักษรศิลป์  
กวีถิ่น ชาวสยาม นามชานไซ  
นิราศรัก แรมรอน อ่อนหัวใจ  
พระอภัย ลือเลื่อง กระตื่องนาม  
เอกอักษร กลอนสุภาพ ฉันทกภาพยโคลง  
มาจรรโลง โลกหล้า พาชานชาม  
ขอร่าบกัม พนมกร ย้อนรอยตาม  
ความงดงาม คุรูกวี ศรีแผ่นดิน....

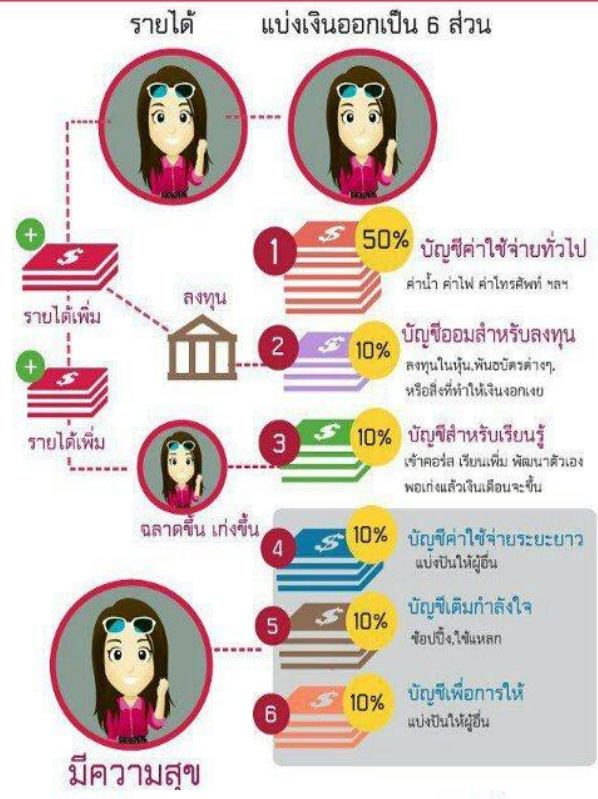
ขอบคุณ กลอนสุนทรภู่ : ไชยคุณ ภูรี ยักษ์ธาราวัง  
จาก <http://www.dreampoem.com/forum>

สหกรณ์ฯ เปิดบัญชีเงินฝากออมทรัพย์พิเศษ “โครงการออมเพื่อความมั่นคงในชีวิตสมาชิก”  
อัตราดอกเบี้ยร้อยละ 3.50 ต่อปี ระยะเวลา 24 เดือน

1. เปิดบัญชีครั้งแรกไม่ต่ำกว่า 100,000 บาท (เปิดได้บัญชีเดียว)
2. ระยะเวลาโครงการ ตั้งแต่วันที่ 15 พฤษภาคม - 16 มิถุนายน 2557
3. ห้ามถอนจากบัญชีเงินฝากออมทรัพย์พิเศษเดิม เพื่อนำมาฝากบัญชีออมทรัพย์พิเศษโครงการนี้
4. กรณีถอนเงินฝากก่อนกำหนด ให้ตัดดอกเบี้ยจากยอดเงินคงเหลือในอัตราเงินฝากออมทรัพย์พิเศษ
5. คิดดอกเบี้ยทุกวันที่ 31 มีนาคมและวันที่ 30 กันยายน โดยโอนดอกเบี้ยเข้าบัญชีเงินฝากออมทรัพย์พิเศษ
6. สมาชิกผู้เข้าร่วมโครงการต้องมีบัญชีเงินฝากออมทรัพย์พิเศษ



เพื่อเป็นการน้อมนำปรัชญาเศรษฐกิจพอเพียงมาให้สมาชิกได้ใช้เป็นแนวทางการดำเนินชีวิตตามฐานะของตนเองเพื่อชีวิตที่มั่นคง กำหนดให้ยื่นเอกสารและจ่ายเงินกู้เดือนละ 1 ครั้ง เงินกู้สามัญกรุณายื่นเอกสารภายในวันที่ 16 ของทุกเดือน เงินกู้พิเศษยื่นเอกสารภายในวันที่ 5 ของทุกเดือน หากวันที่กำหนดตรงวันหยุดให้เลื่อนเป็นวันทำการ



# 7 วิธี มีเงินเก็บออม

1. กำหนดเป้าหมายการเก็บออม (แต่ละเดือน แต่ละปี จะมีเงินออมเท่าไร)
2. กำหนดเป้าหมายการใช้จ่าย (แต่ละวันแต่ละเดือน จะมีเงินเท่าไรเมื่อไหร่ต้องใช้เงินก้อนใหญ่)
3. ประหยัดรายจ่าย (จ่ายน้อยกว่าหรือเท่ากับเป้าหมายการใช้จ่าย เพื่อให้มีเงินเหลือมากขึ้น)
4. จ่ายค้ำค่า (จ่ายเท่าเดิม แต่ได้ประโยชน์มากขึ้น)
5. ใช้เท่าที่จำเป็น (น้ำประปา ไฟฟ้า โทรศัพท์มือถือ)
6. พังระวัง ค่าใช้จ่ายที่มักจะนึกไม่ถึง (ค่าธรรมเนียมรายเดือน รายปี ค่าภาษี ค่าดอกเบี้ยย บัตรเครดิต ค่าปรับจ่ายหนี้ช้า)
7. ไม่ก้อหน้ โดยไม่จำเป็นและเกินกำลัง (หนี้มีได้ แต่ต้องไม่เกินกำลัง และต้องชำระคืนให้หมดโดยเร็ว)



โครงการสวัสดิการผ่อนชำระสินค้า  
รถจักรยานยนต์ รถยนต์มือใหม่  
และรถยนต์มือสอง  
ผู้สนใจสามารถส่งแบบแสดงความจำนงได้  
ตั้งแต่วันที่ 3 มีนาคม - 29 สิงหาคม 2557  
ลดดอกเบี้ยร้อยละ 4.5 ต่อปี  
เป็นร้อยละ 3.5 ต่อปี



โครงการเงินกู้เพื่อการศึกษา  
สมาชิก / คู่สมรส และ บุตร  
ผู้สนใจสามารถส่งแบบแสดงความจำนงได้  
ตั้งแต่วันที่ 1 เมษายน - 30 มิถุนายน 2557  
ดอกเบี้ยถูกที่สุด  
ร้อยละ 2.5 ต่อปี

